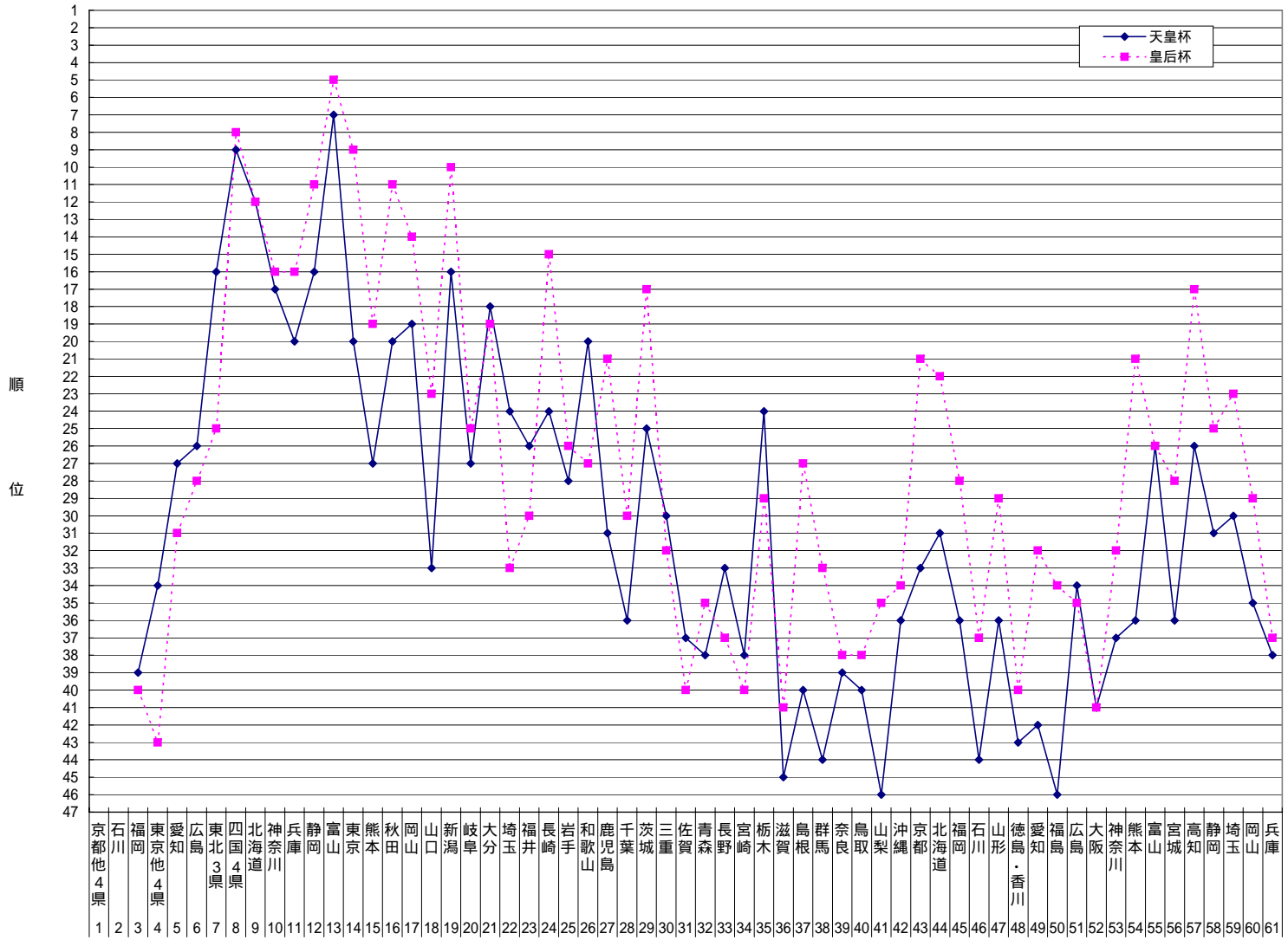


開催地	天皇杯順位	皇后杯順位
1 京都他4県		
2 石川		
3 福岡	39	40
4 東京他4県	34	43
5 愛知	27	31
6 広島	26	28
7 東北3県	16	25
8 四国4県	9	8
9 北海道	12	12
10 神奈川	17	16
11 兵庫	20	16
12 静岡	16	11
13 富山	7	5
14 東京	20	9
15 熊本	27	19
16 秋田	20	11
17 岡山	19	14
18 山口	33	23
19 新潟	16	10
20 岐阜	27	25
21 大分	18	19
22 埼玉	24	33
23 福井	26	30
24 長崎	24	15
25 岩手	28	26
26 和歌山	20	27
27 鹿児島	31	21
28 千葉	36	30
29 茨城	25	17
30 三重	30	32
31 佐賀	37	40
32 青森	38	35
33 長野	33	37
34 宮崎	38	40
35 栃木	24	29
36 滋賀	45	41
37 島根	40	27
38 群馬	44	33
39 奈良	39	38
40 鳥取	40	38
41 山梨	46	35
42 沖縄	36	34
43 京都	33	21
44 北海道	31	22
45 福岡	36	28
46 石川	44	37
47 山形	36	29
48 徳島・香川	43	40
49 愛知	42	32
50 福島	46	34
51 広島	34	35
52 大阪	41	41
53 神奈川	37	32
54 熊本	36	21
55 富山	26	26
56 富城	36	28
57 高知	26	17
58 静岡	31	25

国民体育大会 天皇杯・皇后杯順位一覧表



59	埼玉	30	23
60	岡山	35	29
61	兵庫	38	37